

Agriculture durable synonyme
d'agriculture biologique
aux Fermes Longprés

Par Loïc Dewavrin

novembre 2005

Sommaire de la présentation

- L'entreprise
- Notre définition de durable
- Fertilité du sol
- Contrôle des adventices
- Autres considérations

Présentation de l'entreprise

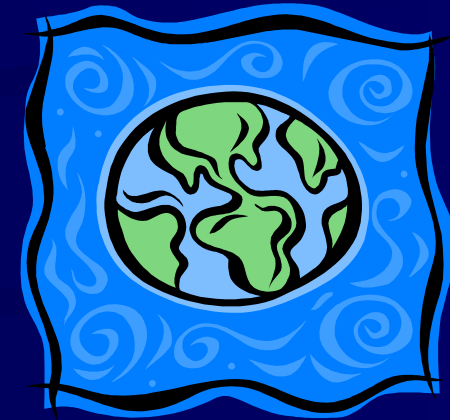
- Ferme familiale
- 580 hectares en cultures
 - blé 38%
 - soya 40% (2005)
 - maïs 12%
- Transition à la culture sur billons, 89-93
- Transition à la culture biologique, 97-03



Loïc Sylvie & Thomas Côme

Situé en Montérégie ouest
50km à l'ouest de Montréal

Durable???



- MOINS

- Dépendant des intrants externes

- engrais / pesticides
- carburants
- semences

- PLUS

- Résilient face aux aléas

- du climat
- de l'économie...

= bio-logique !!!

Améliorer la fertilité du sol tout en réduisant la fertilisation!



- Favoriser la vie du sol...
 - mycorhizes, micro-organismes, vers de terre...
 - matière organique, structure adéquate
- Ca commence par:
 - équilibre du PH, drainage adéquat
 - éviter la compaction, limiter le travail du sol
 - bannir les poisons

Améliorer la fertilité du sol

- Intensifier l'utilisation des engrais verts
- Optimiser l'utilisation des fumiers et composts



2005 - 55% des surfaces comportent un **engrais vert**



2004 - 45% du dépôt max.permis par le REA

Contrôle des adventices

- Rotation, Cycle de l'azote
- Équipements adaptés Tolérance...



Aucun herbicide n'a été appliqué dans ce champs depuis 5 ans!!!

Contrôle des adventices

- Amélioration des techniques de sarclage





- Amélioration des techniques - combinaisons des opérations (peigne + semoir pneumatique à trèfle)



- Amélioration des techniques - combinaisons des opérations (cultivateur + semoir pneumatique à céréales)

Coûts d'énergie actualisés

Conventionnel vs Biologique

1994

(600ha)

2004

(50%maïs/50%soya)

(47%soya/37% céréales
/12%maïs)

- Engrais de synthèse
\$75,000
- Herbicides \$45,000
- Séchage Grains
\$30,000 (3100t.m.)
- Carburant diesel
\$15,000
- Total \$165,000

- Compost \$22,000
- semences engrais vert
\$7,000
- Séchage grains
\$16,000 (2025tm)
- Carburant diesel
\$20,000
- Total \$65,000

Main d'œuvre et équipements

- Plus de main d'œuvre requise à la ferme
 - Compostage du fumier et application
 - des heures de plaisir à sarcler...
 - récoltes parfois compliquées par les adventices
- Besoin d'équipements différents
 - échanger pulvérisateur contre sarcler
 - échanger applicateur d'urée contre épandeur...

Autres considérations visant une autonomie accrue...

- Le défi de la production de semences à la ferme
- Bio-carburants, à la portée des producteurs d'oléagineux...

Conclusion

- Les principes de l' agriculture biologique appliqués judicieusement tracent déjà la voie à l'agriculture durable...
- - voir cela comme un investissement
 - écologique & économique
- - il s'agit de supporter ceux qui s'y adonnent..

» Merci... et questions???